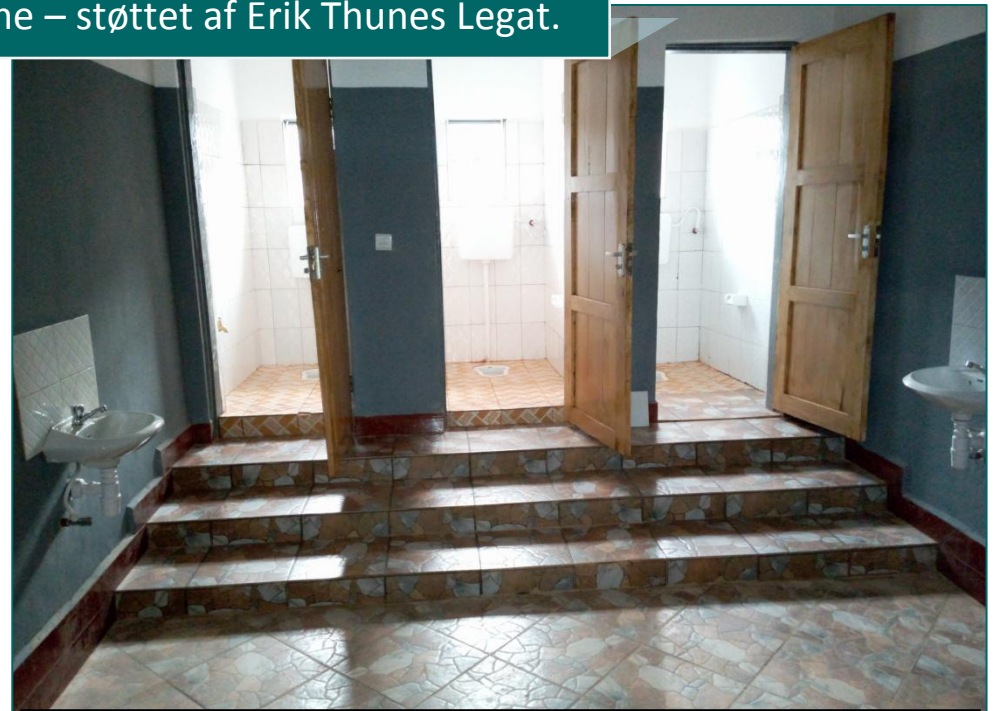


KATEMPRIS' nye soveafdeling til pigerne – støttet af Erik Thunes Legat.



Korridoren set fra hovedindgangen – med indgange til værelser og bade- og toiletfaciliteter samt fællesrummet for enden.



Indgangen til de tre toiletter.



Korridoren set mod hovedindgangen med vaskene foran toiletterne.



Fællesrummet. ☺